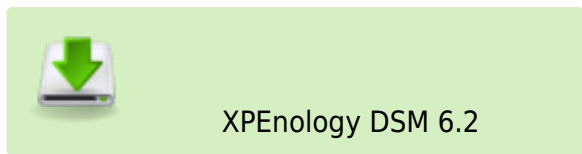


XPEnergy DS3617xs

Установка XPEnergy DSM 6.2 Loader (for DS3617xs) v1.03b на любой ПК.
Скачиваем и распаковываем архив

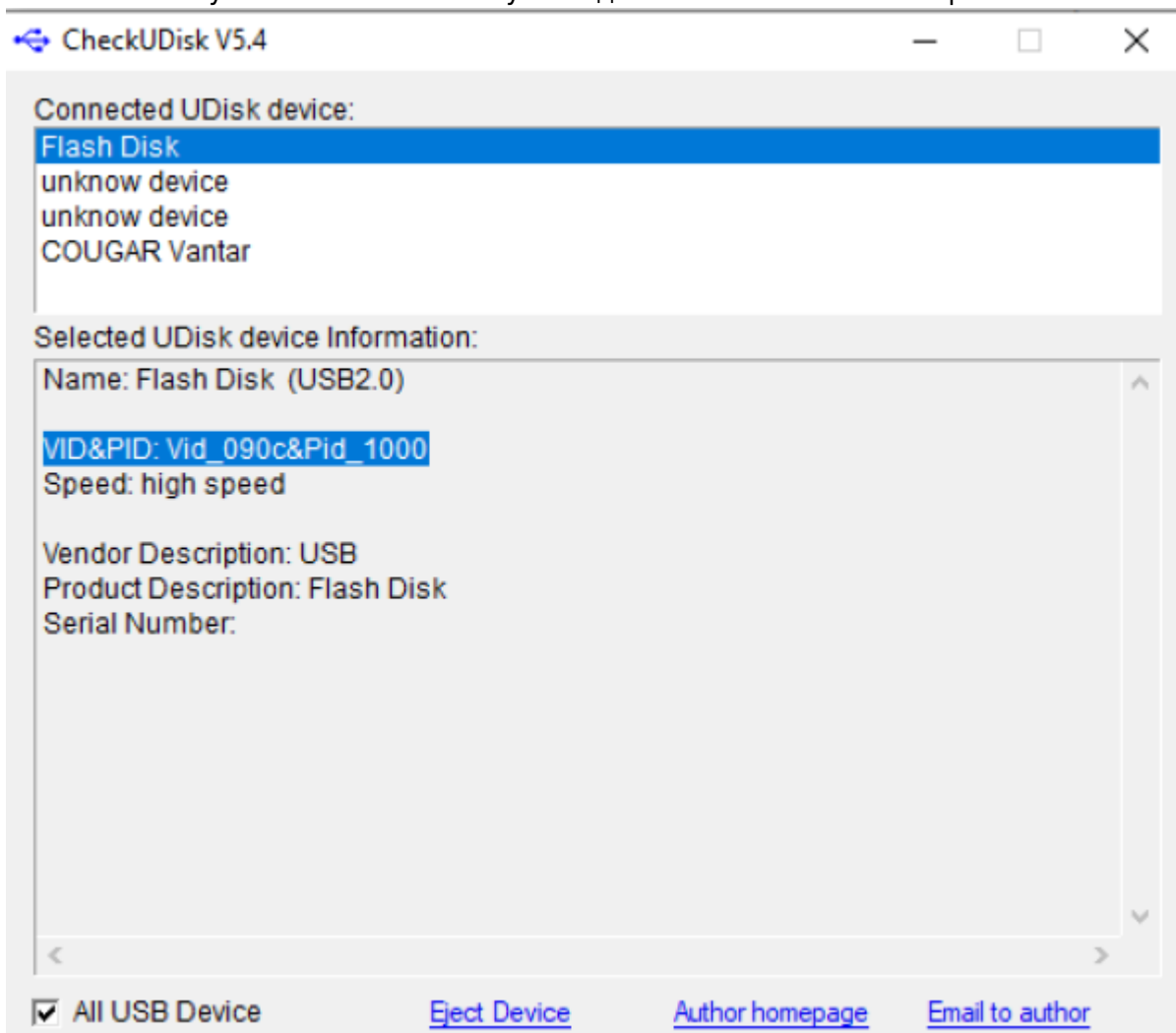


Мой новый NAS собран на базе китайской материнской платы [JINGSHA X79M-S](#) в корпусе [Jonsbo C2 Black](#) с 4 HDD WD общим объемом 6Tb и 16 Gb серверной оперативной памяти.
Вставляем Флешку в ПК, скачиваем программу

CheckDisk

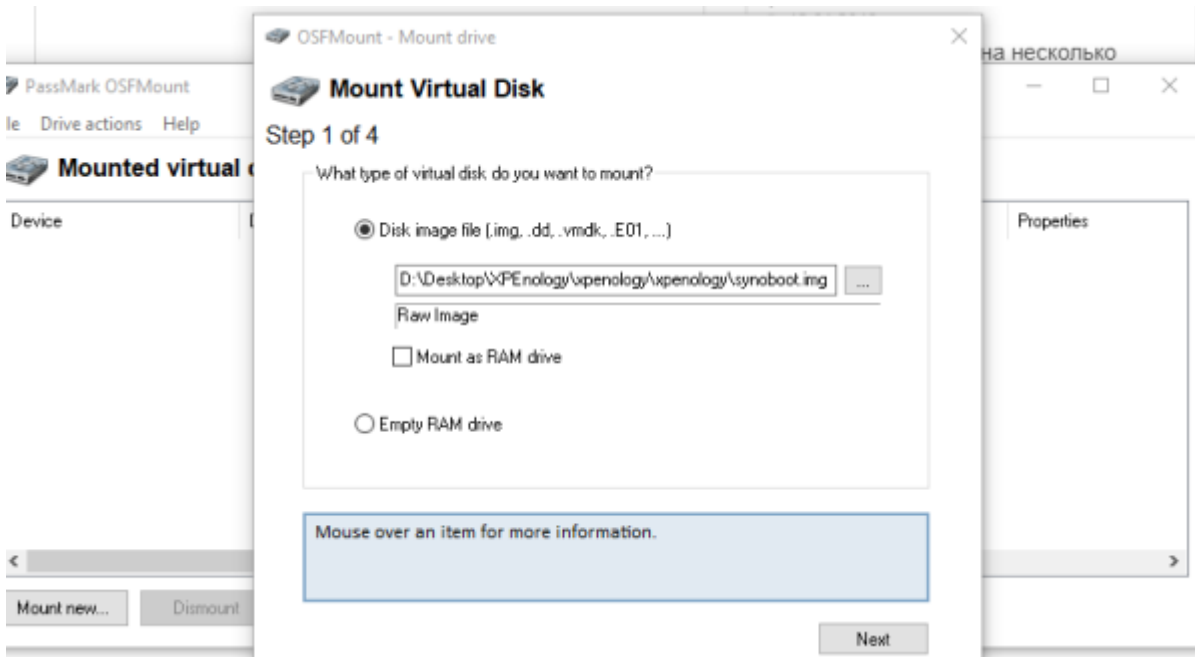
, распаковываем и запускаем.

Ставим галочку All USB Device и получаем данные VID & PID нашей флешки

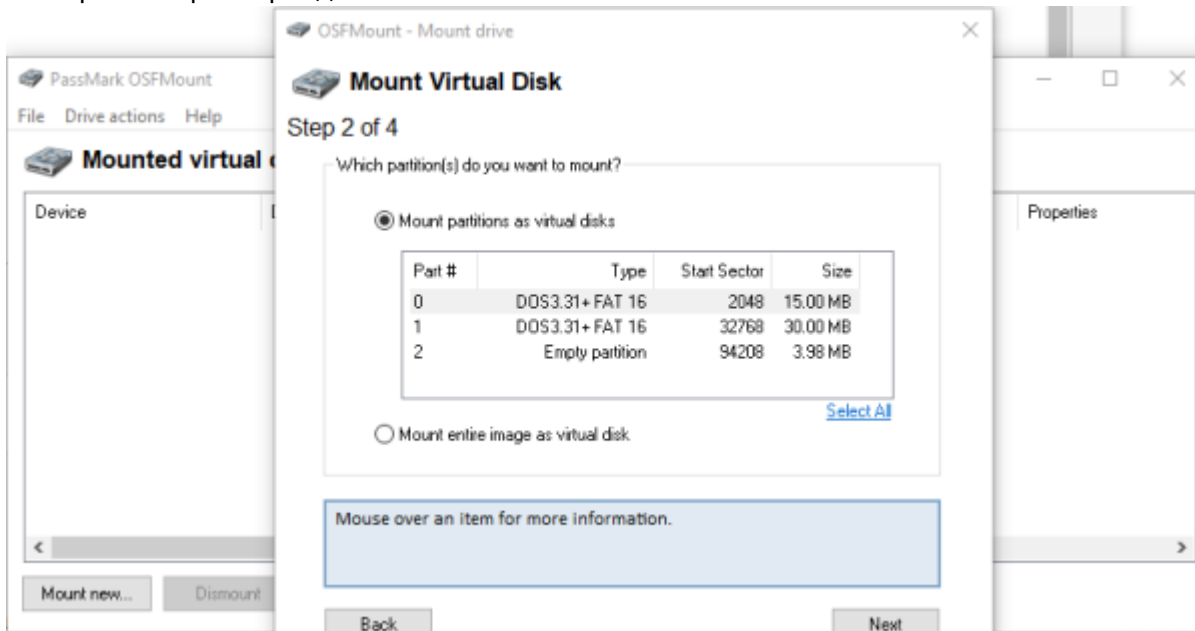


Запускаем приложение osfmount из нашего архива

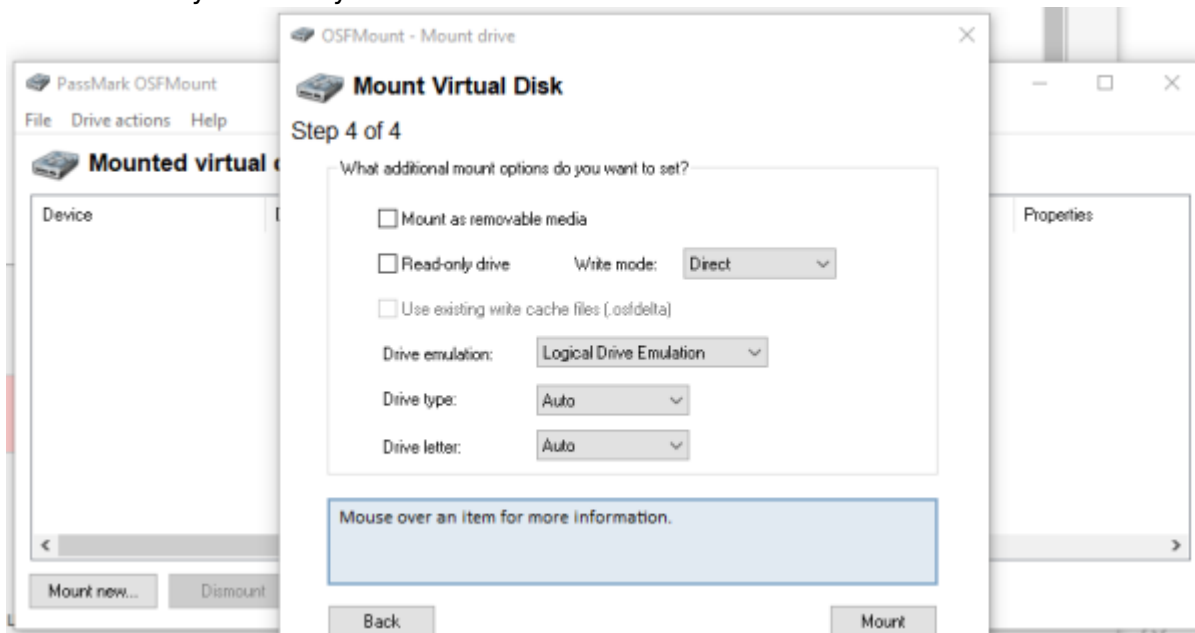
Жмем Mount new.. и выбираем файл образа диска Synoboot. img → Next



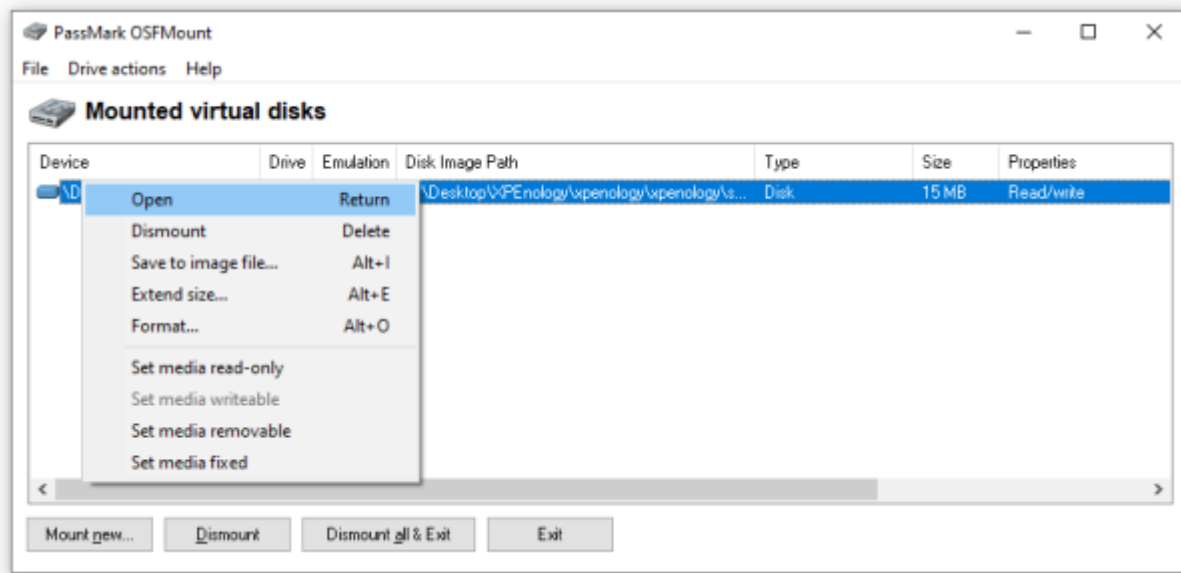
Выбираем первый раздел → Next



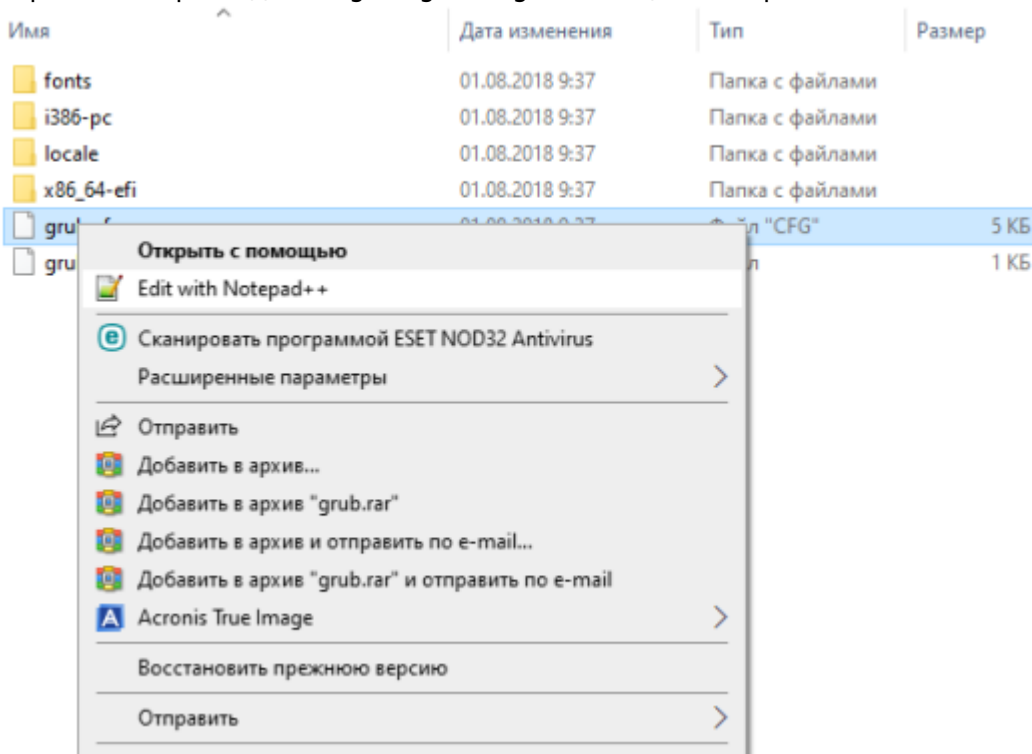
Снять галочку Read-only Drive → Mount



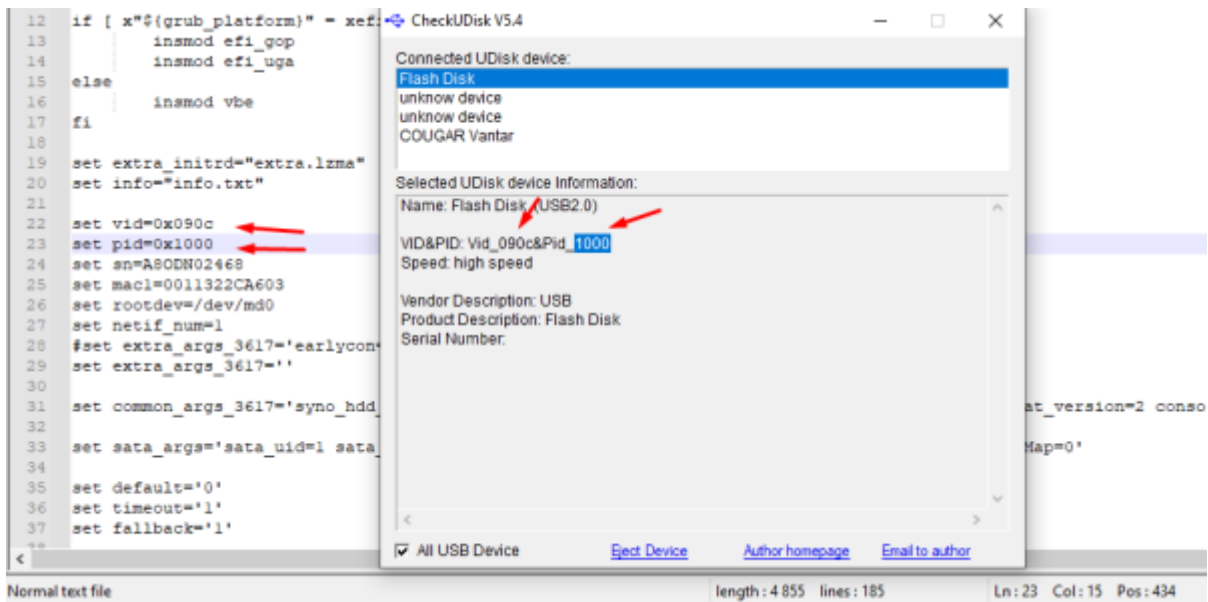
Выделяем мышкой диск → Open



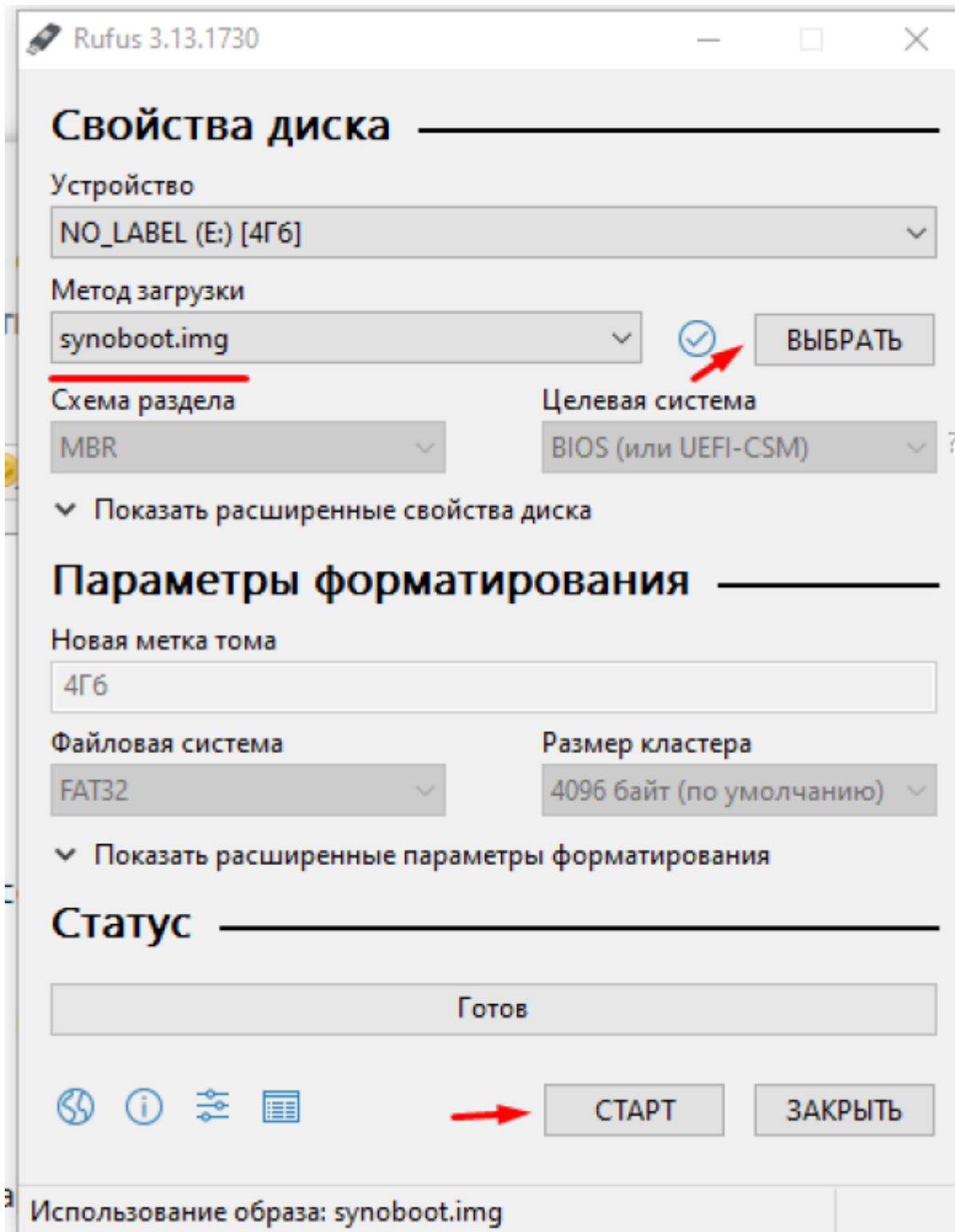
Открываем корень диска /grub/grub.cfg с помощью Notepad++



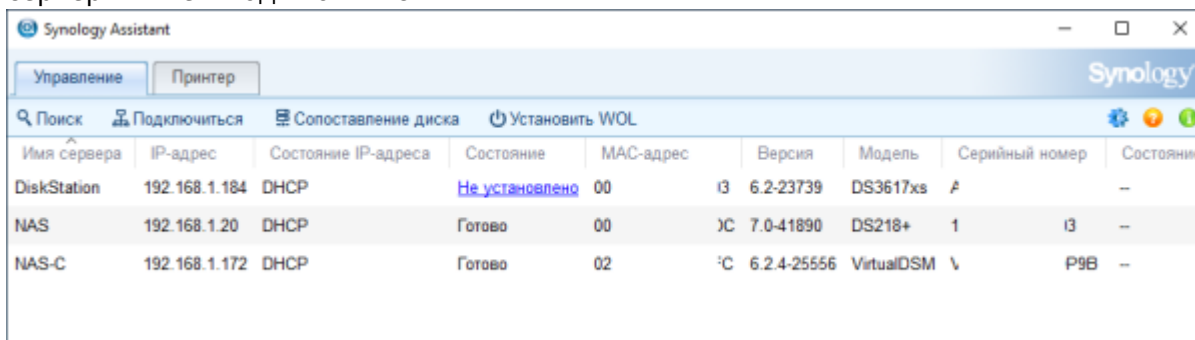
Правим строку VID & PID и сохраняем файл grub.cfg и отмонтируем диск кнопкой Dismount.



Запускаем Rufus → выбираем флешку → образ → «Старт». После завершения «Закреть» для выхода. Теперь образ готов к установке.




Отключаем HDD, запускаем с установленной флешкой наш NAS Запускаем Synology Assistant. Если он ничего не находит, тогда требуется отключить Firewall в ОС или антивирусе. Выбираем сервер и жмем подключиться.



жмем переподключить

На DS3617xs не найден жесткий диск.




Переподключить

Перед повторным подключением установите жесткий диск.

подключаем HDD и жмем установить

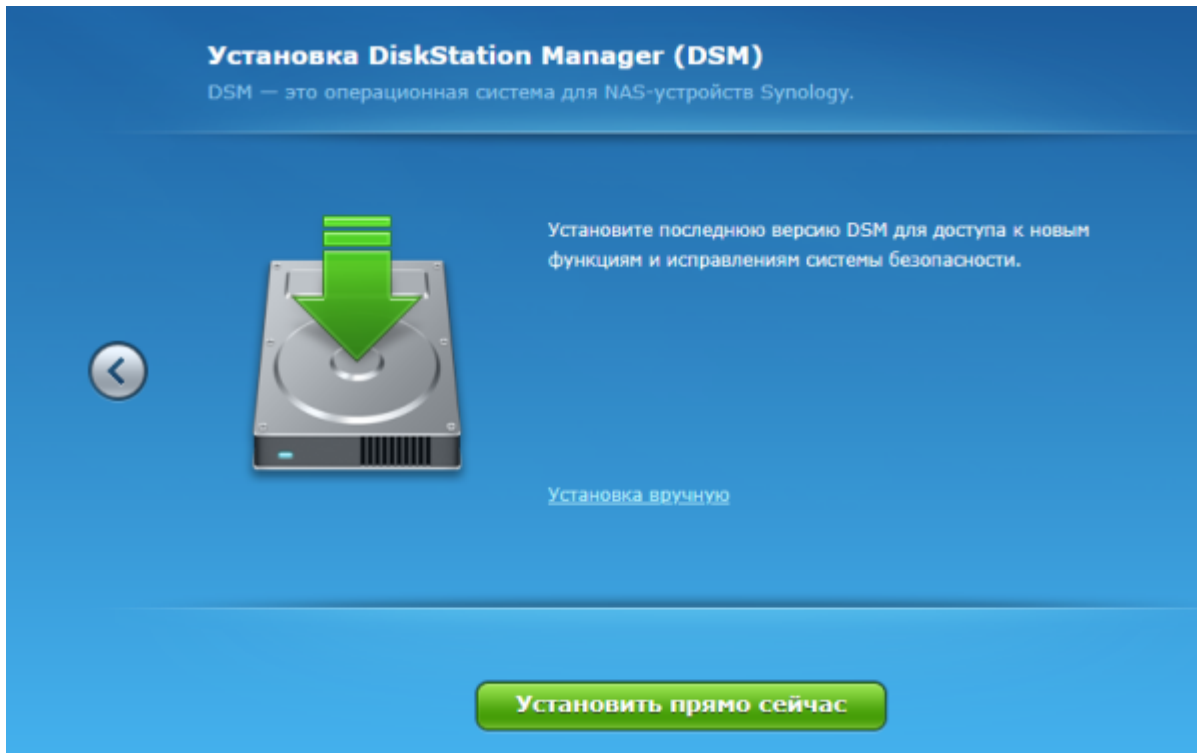
Добро пожаловать!



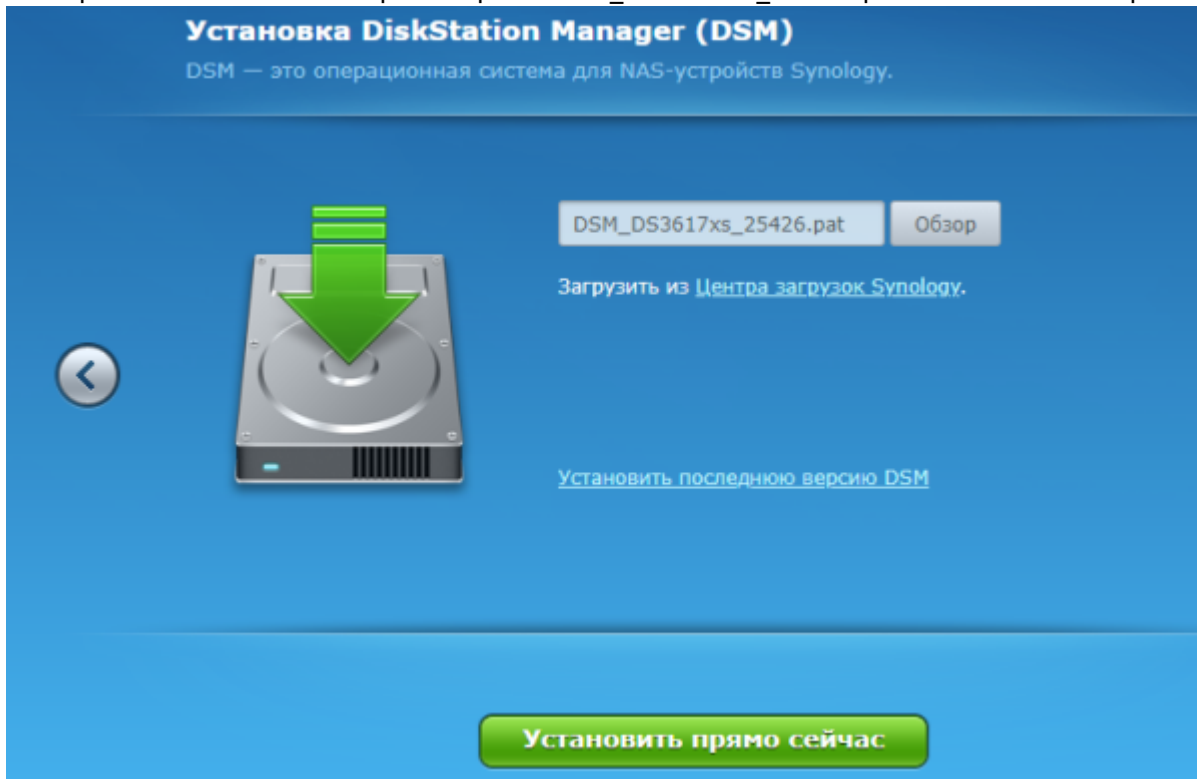
Установить

Установите Synology DS3617xs прямо сейчас!
([Информация об устройстве](#))

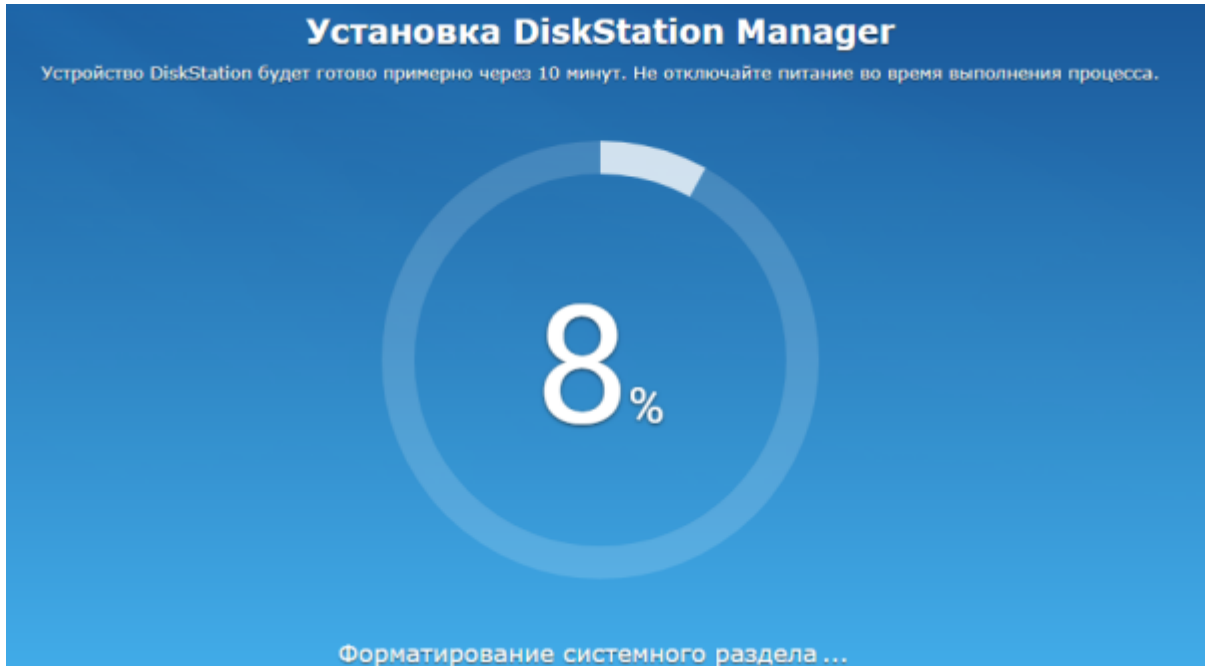
установка вручную



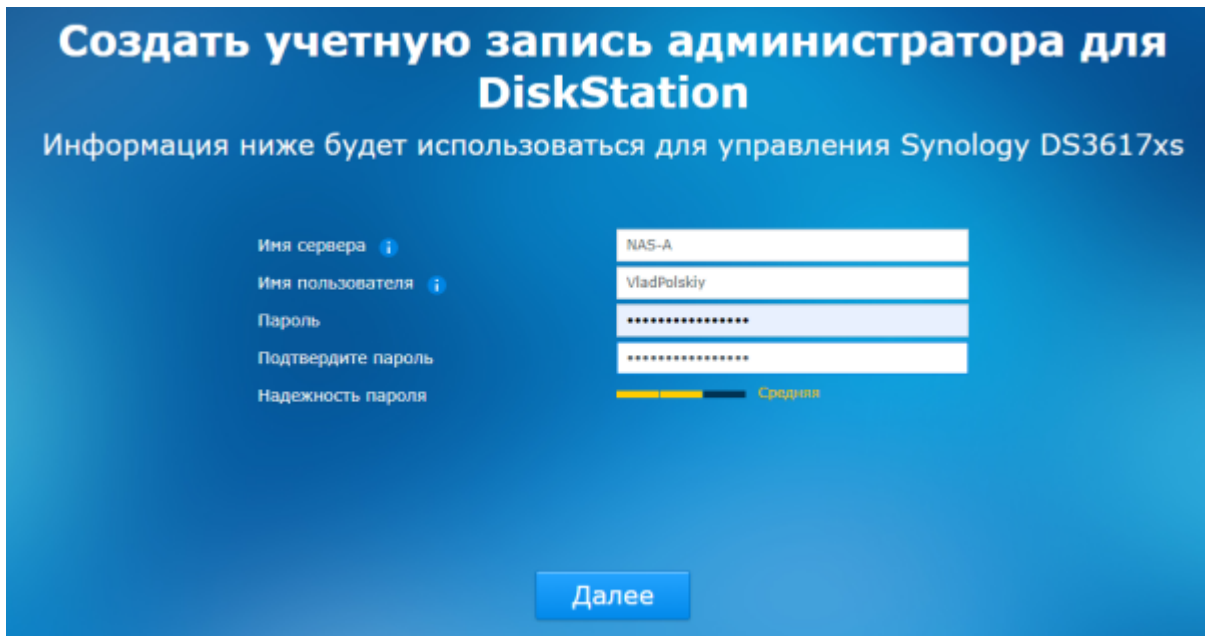
Выбираем из скачанного архива файл DSM_DS3617xs_25426.pat → Установить прямо сейчас



Ждем окончания установки



заполняем окно



пропускаем этот шаг

Настройка QuickConnect

QuickConnect упрощает доступ к Synology DS3617xs без необходимости переадресации портов

Создать QuickConnect ID с помощью новой учетной записи Synology

Адрес эл. почты

Пароль

Подтвердите пароль

Регион

Подпишитесь на новости и объявления от Synology

QuickConnect ID

Создать QuickConnect ID с помощью существующей учетной записи Synology

Далее

[Пропустить этот шаг](#)

все готово → Продолжить

Все настроено!

Предлагаем вам краткий обзор DSM

Предоставить доступ к информации о сетевом размещении устройства Synology, чтобы находить его с помощью find.synology.com. Прочитав, я принимаю [Условия использования](#) и [Положение о конфиденциальности](#).

Продолжить

Меняем наименование процессора
Включаем поддержку SHR в DSM 6.2
Synology DiskStation Manager (DSM)

Дополнения

- [arpl-1.1-beta2a.img](#)
- [DSM_DS1621+_42962.pat](#)
- [Установка Xpenology DSM 7 на ПК](#)

From:

<http://git.wwooss.ru/> - **worldwide open-source software**

Permanent link:

<http://git.wwooss.ru/doku.php?id=software:nas:xpenology&rev=1715355756>

Last update: **2024/05/10 18:42**

